



INDICADORES BÁSICOS DE TRAYECTORIAS ESCOLARES PARA LOS PROCESOS DE EVALUACIÓN Y ACREDITACIÓN DE PROGRAMAS EDUCATIVOS

Dirección de Docencia e Investigación Educativa

Marzo 2014

CONTENIDO

PRESENTACIÓN.....	2
DEMANDA	3
ACEPTADOS	6
PUNTAJE OBTENIDO POR LOS ASPIRANTES POR PROGRAMA EDUCATIVO.....	7
DESERCIÓN	12
EGRESO.....	13
TITULACIÓN	15

PRESENTACIÓN

Los procesos de acreditación de los diversos programas educativos requieren que se cuente con un gran número de indicadores de trayectoria escolar, resultando de gran importancia que la Universidad cuente con un sistema de indicadores cuantitativos común para todos los programas educativos y que cubra los requerimientos de todos los acreditadores, por tal motivo la Dirección de Docencia e Investigación Educativa se ha dado a la tarea de generar un sistema que permita obtener estos indicadores.

Estos indicadores permiten también realizar investigación que proporcione información acerca de los problemas que enfrenta la Universidad en relación a la demanda, así como de la eficiencia terminal y la deserción, con el fin de hacer propuestas que permitan incrementar estos indicadores.

En el presente trabajo se analizan los indicadores que se han obtenido a partir de la información proporcionada por el SIIA y la Dirección de Servicios Escolares, con base en las definiciones de ANUIES y de los organismos acreditadores, para todos los programas educativos de la UABCS.

Adicionalmente a este trabajo, La Dirección de Docencia e Investigación Educativa cuenta con estudios detallados del seguimiento de trayectorias para cada uno de los programas educativos. Se cuenta además con estudios completos sobre la deserción y la titulación.

DEMANDA

Un primer indicador importante para la universidad es la demanda estudiantil.

En la tabla 1 se muestra el número de aspirantes por Programa educativo en los semestres de 2001-II a 2013-I. El programa con mayor demanda es Licenciado en Derecho en el campus La Paz, con un promedio de 284 aspirantes por semestre, seguido de Licenciado en Turismo Alternativo-La Paz, con un promedio de 203 aspirantes por semestre. Los programas con menor demanda son Ingeniero en Pesquerías y Comercio Exterior campus Guerrero Negro con una demanda por debajo de 10 aspirantes por semestre.

Tabla1. Demanda por programa educativo (2003-II – 2013-II)

DEMANDA DE PRIMER INGRESO POR PROGRAMA EDUCATIVO POR CAMPUS																				
CARRERA	CAMPUS	2003-II	2004-II	2005-II	2006-I	2006-II	2007-I	2007-II	2008-I	2008-II	2009-I	2009-II	2010-I	2010-II	2011-I	2011-II	2012-I	2012-II	2013-I	2013-II
BIOLOGO MARINO	LA PAZ	151	141	145	32	126	41	155	40	123	23	118	28	114	26	126	27	146	35	152
GEÓLOGO	LA PAZ	11	15	16	6	10	3	9	1	13	2	14	20	20	20	27	33	43		46
INGENIERO AGRÓNOMO	LA PAZ	24	22	28		26		28	1	23		23		27		37		43		64
INGENIERO AGRÓNOMO	GUERRERO NEGRO	6	4	9		4														
INGENIERO EN PESQUERÍAS	LA PAZ	10	22	11	1	15		7		9		3		3		14		6		12
INGENIERO ZOOTECNISTA	LA PAZ	39	65																	
INGENIERO EN PRODUCCIÓN ANIMAL	LA PAZ			23		11		4		4		12		14		16		18		24
INGENIERO EN TECNOLOGÍA COMPUTACIONAL	LA PAZ			87		112		95		90		54		44		79		84		98
LICENCIADO EN ADMINISTRACIÓN DE AGRONEGOCIOS	LA PAZ	27	26	43		27		20		18		15		18		21		20		32
LICENCIADO EN ADMINISTRACIÓN DE AGRONEGOCIOS	CD. INSURGENTES		39	21		8		13		7		5		9		8		7		12
LICENCIADO EN ADMINISTRACIÓN DE AGRONEGOCIOS	GUERRERO NEGRO	8	13	10		9		9		13		12		17		19		16		10
LICENCIADO EN CIENCIAS POLÍTICAS Y ADMINISTRACIÓN PÚBLICA	LA PAZ	123	110	149		91		71		84		63		54		87		68		82
LICENCIADO EN CIENCIAS POLÍTICAS Y ADMINISTRACIÓN PÚBLICA	LORETO											58		32		10		10		13
LICENCIADO EN COMERCIO EXTERIOR	LA PAZ	177	150	144		132		107		64		64		49		64		72		79
LICENCIADO EN COMERCIO EXTERIOR	CABO SAN LUCAS	29	13	36		18		21		16		13		18		30		23		37
LICENCIADO EN COMERCIO EXTERIOR	GUERRERO NEGRO	17	16	14		9		7		3		11		10		6		6		7
LICENCIADO EN COMPUTACIÓN	LA PAZ	158	169	150		90		68		54		57		42		43		52		57
LICENCIADO EN COMUNICACIÓN	LA PAZ	192	181	142		105		110		86		76		64		97		116		102
LICENCIADO EN DERECHO	LA PAZ	356	332	298		285		264		216		210		235		249		294		321
LICENCIADO EN DERECHO	CABO SAN LUCAS	36	36	37		30		10		20		33		36		58		49		65
LICENCIADO EN ECONOMÍA	LA PAZ	30	27	37		13		29		18		25		17		30		32		29
LICENCIADO EN ECONOMÍA	GUERRERO NEGRO	5	15	9		3														
LICENCIADO EN FILOSOFÍA	LA PAZ	15	17	17		9		7		6		9		9		12		13		13
LICENCIADO EN HISTORIA	LA PAZ	19	22	24		19		13		19		8		16		10		18		13
LICENCIADO EN LENGUA Y LITERATURA	LA PAZ	21	25	16		19		17		15		16		25		19		22		21
LICENCIADO EN LENGUAS MODERNAS	LA PAZ	148	96	148		147		142		118		96		114		133		101		124
LICENCIADO EN LENGUAS MODERNAS	CABO SAN LUCAS									22		30		29		58		50		62
LICENCIADO EN TURISMO ALTERNATIVO	CABO SAN LUCAS		50	60		43		36		59		32		32		65		79		65
LICENCIADO EN TURISMO ALTERNATIVO	GUERRERO NEGRO									42		18		7		10		17		12
LICENCIADO EN TURISMO ALTERNATIVO	LORETO		61	58		54		48		43		40		28		23		9		13
LICENCIADO EN TURISMO ALTERNATIVO	LA PAZ			366		342		269		228		256		171		147		107		120
MEDICO VETERINARIO ZOOTECNISTA	LA PAZ			118		124		67		93		94		96		98		135		151
INGENIERO EN FUENTES DE ENERGÍA RENOVABLE	LA PAZ																			35
TOTAL		1602	1667	2216	39	1881	44	1626	42	1506	25	1465	28	1350	26	1589	27	1646	35	1861

La demanda ha presentado variaciones importantes a lo largo del tiempo (figura 1), teniéndose la mayor demanda en 2005-II con 2297 aspirantes. Este pico coincide con la apertura de los programas de Ingeniero en Tecnología Computacional y Licenciado en Turismo Alternativo. La demanda comienza a decaer a partir de 2006-II, llegando al punto mínimo en el semestre 2010-II siendo en ese semestre de 1350 aspirantes. A partir del semestre 2011-II se ha observado una recuperación de la demanda alcanzando 1861 aspirantes en 2013-II.

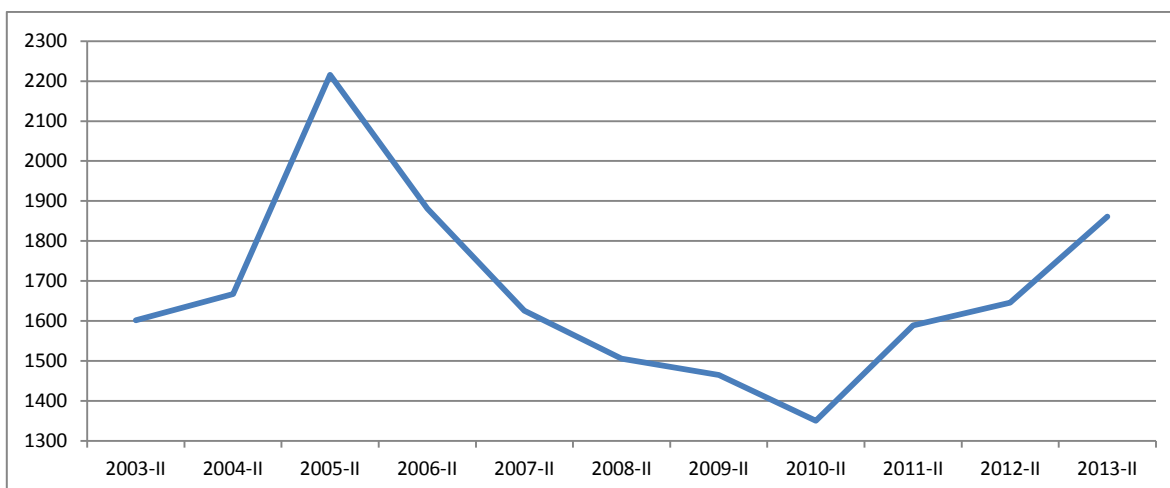


Figura 1. Número total de aspirantes a los programas educativos de la UABCS en los semestres de verano de 2003 a 2013.

El programa educativo que ha presentado una mayor caída en su demanda es el de Licenciado en Turismo Alternativo (La Paz), el cual inició en 2005-II con una demanda de 366 aspirantes, disminuyendo a 107 aspirantes para 2012-II, con una ligera recuperación a 120 aspirantes en 2013-II. La demanda para Licenciado en Derecho (La Paz) también ha sufrido una caída de importancia pasando de 356 aspirantes en el semestre 2003-II a 321 en 2013-II, presentando un mínimo de 210 aspirantes en el semestre 2009-II. Otro programa con una caída importante en su demanda es el de Licenciado en Comercio Exterior (La Paz) que paso de 177 aspirantes en 2003-II a 79 en 2013-II, con un mínimo de 42 aspirantes en 2010-II. Un comportamiento semejante se observa en el Programa de Licenciado en Computación el cual pasó de 158 aspirantes en 2003-II a 57 aspirantes en 2013-II. También los programas de Ciencia Política y Administración Pública (La Paz) y el de Licenciado en Lenguas Modernas (La Paz) han visto disminuida su demanda.

Los programas educativos que han incrementado su demanda son el de Geólogo que pasó de 11 aspirantes para 2003-II a 46 para el 2013-II y el de Ingeniero Agrónomo que paso de 24 a 64 (La Paz) aspirantes en ese periodo.

En este análisis se considera únicamente a los semestres de verano, dado que son pocos los programas educativos que han tenido ingreso en el semestre de invierno. Actualmente sólo Biología Marina tiene ingreso en invierno. Las figuras 2 a 4 muestran el número de aspirantes entre 2003 y 2013 por programa educativo.

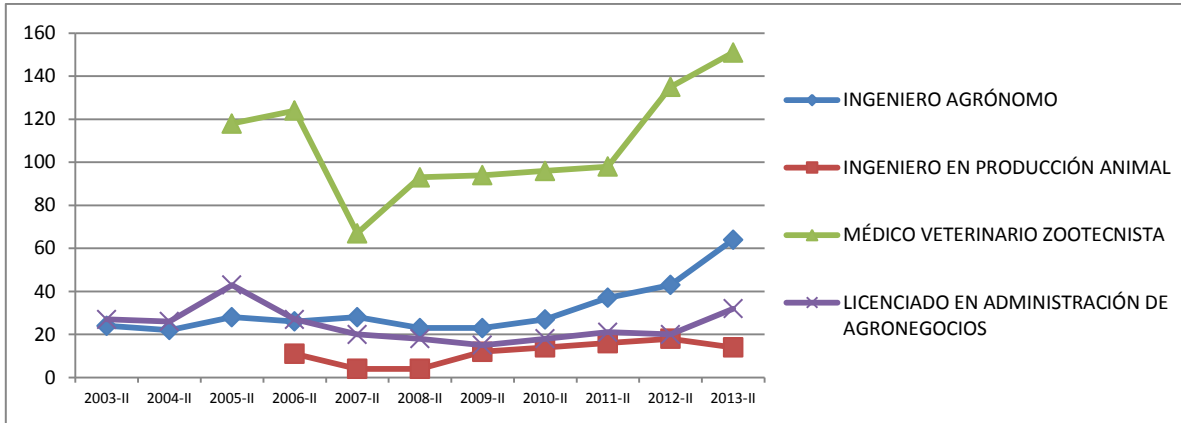


Figura 2. Número de aspirantes a los programas educativos del Área de Ciencias Agropecuarias en los semestres de primavera de 2003 a 2013.

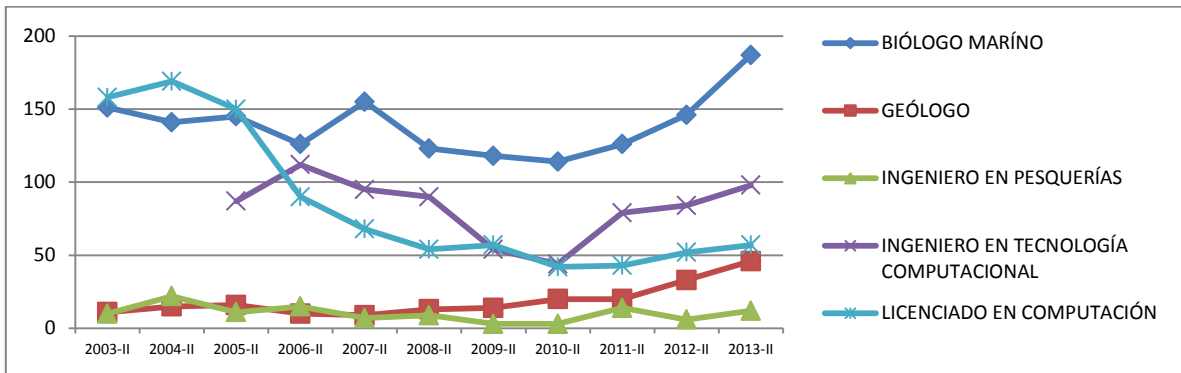


Figura 3. Número de aspirantes a los programas educativos del Área de Ciencias del Mar en los semestres de primavera de 2003 a 2013.

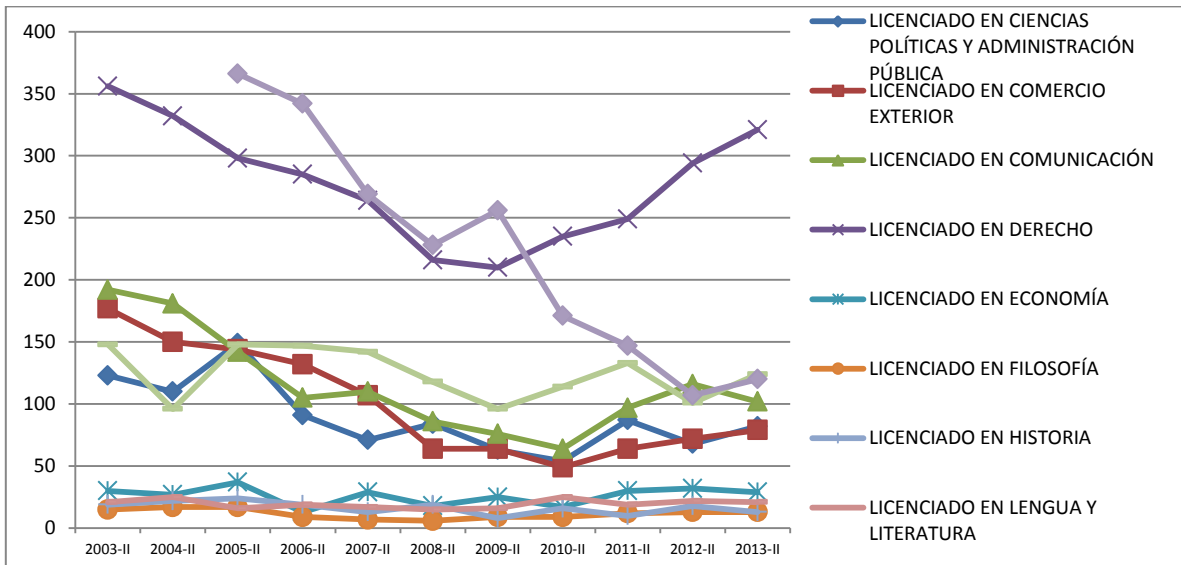


Figura 4. Número de aspirantes a los programas educativos del Área de Ciencias Sociales en los semestres de primavera de 2003 a 2013.

ACEPTADOS

Considerando los periodos 2003-II a 2013-II la universidad ha aceptado el 71% de los aspirantes.

El porcentaje de estudiantes aceptados por programa educativo varía de acuerdo con la demanda del mismo, siendo los programas educativos de Médico Veterinario Zootecnista, Licenciado en Lenguas Modernas (La Paz) y Licenciado en Biología Marina (semestres de verano) los que presentan menores porcentajes de alumnos aceptados en relación al número de aspirantes (figura 1). La tabla 2 muestra el número de estudiantes aceptados por semestre, mientras que la tabla 3 muestra el porcentaje de estudiantes aceptados, ambas tablas están dadas por programa educativo en los semestres comprendidos de 2003-II a 2013-II.

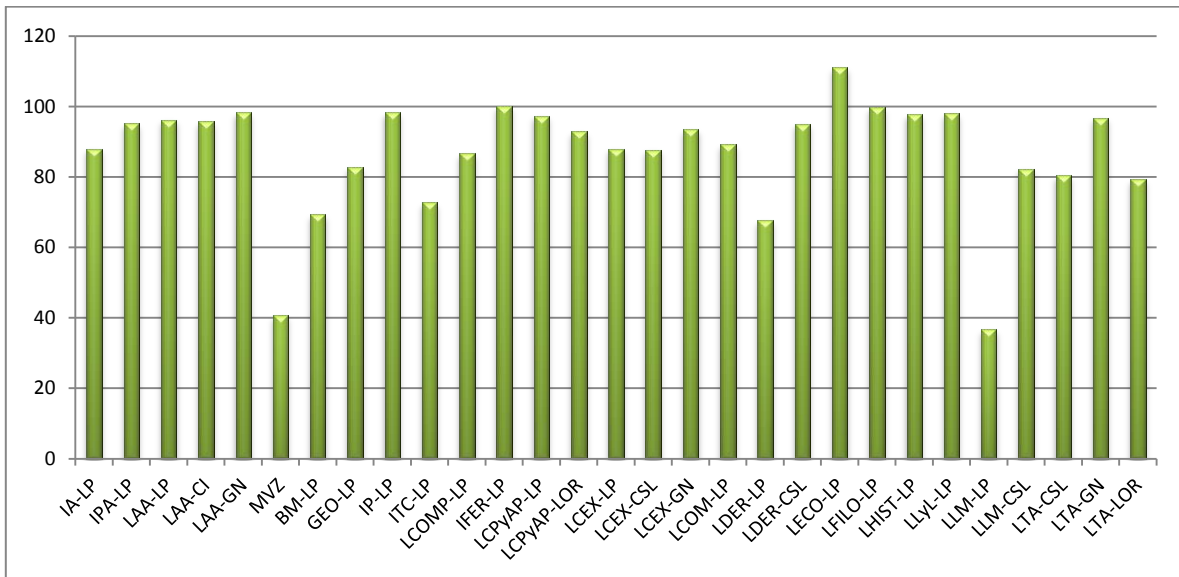


Figura 5. Porcentaje promedio de alumnos aceptados por programa educativo (2003-2013)

en Producción Animal y Turismo Alternativo en las extensiones de Cabo San Lucas y Loreto, con puntuación promedio inferior a los 960 puntos (figura 6)

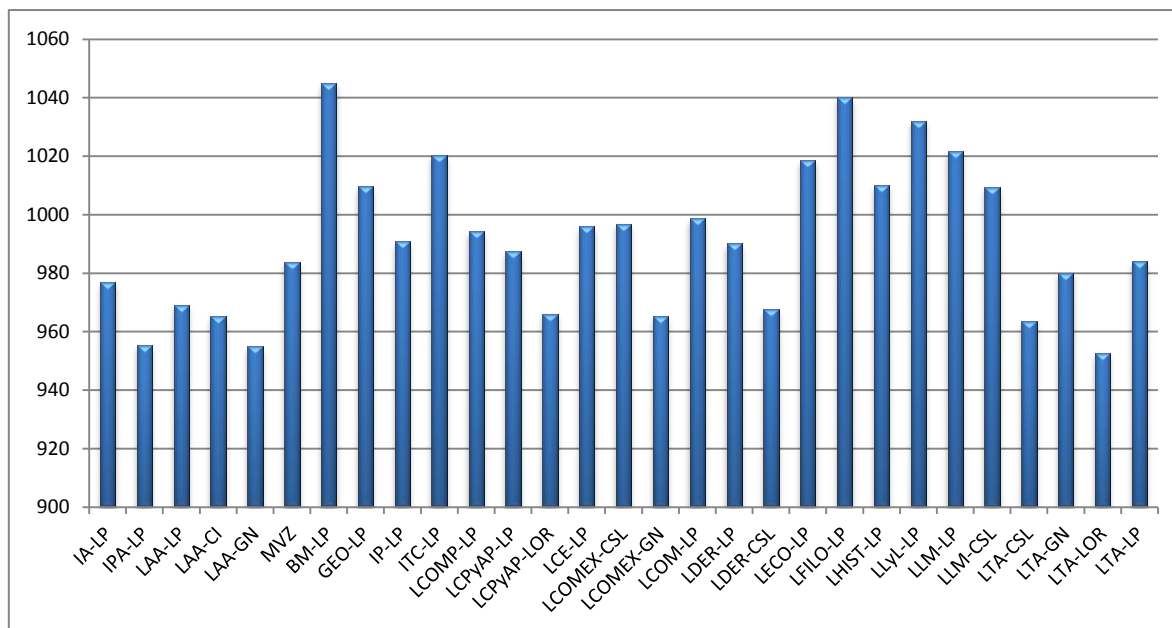


Figura 6. Puntaje promedio obtenido en el EXANI-II por los aspirantes a cada programa de estudios en los semestres 2009-II a 2012-II.

Tabla 4. Puntaje obtenido por los aspirantes en el EXANI-II en el semestre 2009-II, por programa educativo.

PUNTAJE OBTENIDO POR TODOS LOS SUSTENTANTES EN EL EXAMEN DE INGRESO (EXANII-II), 2009						
CARRERA	CAMPUS	PROMEDIO	ENCIMA DEL PROMEDIO	MENOS DEL PROMEDIO	IGUAL O MÁS DE 1000	% CON 1000 PUNTOS O MÁS
BIÓLOGO MARÍNO	LA PAZ	1025	56	56	66	56%
GEÓLOGO	LA PAZ	983	7	7	5	36%
INGENIERO AGRÓNOMO	LA PAZ	960	13	10	3	13%
INGENIERO EN PESQUERÍAS	LA PAZ	959	2	3	1	33%
INGENIERO EN PRODUCCIÓN ANIMAL	LA PAZ	961	6	6	4	31%
INGENIERO EN TECNOLOGÍA COMPUTACIONAL	LA PAZ	1017	27	26	31	58%
LICENCIADO EN ADMINISTRACIÓN DE AGRONEGOCIOS	LA PAZ	928	8	7	0	0%
LICENCIADO EN ADMINISTRACIÓN DE AGRONEGOCIOS	CD. INSURGENTES	986	2	3	1	20%
LICENCIADO EN ADMINISTRACIÓN DE AGRONEGOCIOS	GUERRERO NEGRO	962	6	6	4	33%
LICENCIADO EN CIENCIAS POLÍTICAS Y ADMINISTRACIÓN PÚBLICA	LA PAZ	975	30	33	21	33%
LICENCIADO EN CIENCIAS POLÍTICAS Y ADMINISTRACIÓN PÚBLICA	LORETO	950	19	31	9	18%
LICENCIADO EN COMERCIO EXTERIOR	LA PAZ	965	32	30	23	37%
LICENCIADO EN COMERCIO EXTERIOR	CABO SAN LUCAS	1005	9	4	9	69%
LICENCIADO EN COMERCIO EXTERIOR	GUERRERO NEGRO	944	4	7	3	25%
LICENCIADO EN COMPUTACIÓN	LA PAZ	984	27	30	23	40%
LICENCIADO EN COMUNICACIÓN	LA PAZ	981	36	38	27	36%
LICENCIADO EN DERECHO	LA PAZ	981	99	108	76	37%
LICENCIADO EN DERECHO	CABO SAN LUCAS	960	14	17	9	29%
LICENCIADO EN ECONOMÍA	LA PAZ	1012	13	12	15	60%
LICENCIADO EN FILOSOFÍA	LA PAZ	1032	4	4	7	88%
LICENCIADO EN HISTORIA	LA PAZ	1018	4	4	4	50%
LICENCIADO EN LENGUA Y LITERATURA	LA PAZ	999	9	6	9	60%
LICENCIADO EN LENGUAS MODERNAS	LA PAZ	1004	50	48	54	55%
LICENCIADO EN LENGUAS MODERNAS	CABO SAN LUCAS	995	14	14	14	50%
LICENCIADO EN TURISMO ALTERNATIVO	CABO SAN LUCAS	950	15	21	7	19%
LICENCIADO EN TURISMO ALTERNATIVO	GUERRERO NEGRO	972	6	11	4	24%
LICENCIADO EN TURISMO ALTERNATIVO	LORETO	955	18	21	12	31%
LICENCIADO EN TURISMO ALTERNATIVO	LA PAZ	968	118	126	78	32%
MÉDICO VETERINARIO ZOOTECNISTA	LA PAZ	970	43	50	35	38%

Las tablas 4 a 8 muestran los puntajes promedio obtenido, el número de estudiantes con puntaje superior a la media, el número de estudiantes con puntaje inferior a la media, el número de estudiantes que obtuvieron más de 1000 puntos y el porcentaje que estos representan.

Tabla 5. Puntaje obtenido por los aspirantes en el EXANI-II en el semestre 2010-II, por programa educativo.

PUNTAJE OBTENIDO POR TODOS LOS SUSTENTANTES EN EL EXAMEN DE INGRESO (EXANII-II), 2010						
CARRERA	CAMPUS	PROMEDIO	ENCIMA DEL PROMEDIO	MENOS DEL PROMEDIO	IGUAL O MÁS DE 1000	% CON 1000 PUNTOS O MÁS
BIÓLOGO MARÍNO	LA PAZ	1052	56	55	80	72%
GEÓLOGO	LA PAZ	1006	9	10	11	61%
INGENIERO AGRÓNOMO	LA PAZ	993	11	16	11	44%
INGENIERO EN PESQUERÍAS	LA PAZ	1022	2	1	2	67%
INGENIERO EN PRODUCCIÓN ANIMAL	LA PAZ	930	7	7	3	21%
INGENIERO EN TECNOLOGÍA COMPUTACIONAL	LA PAZ	989	18	26	18	40%
LICENCIADO EN ADMINISTRACIÓN DE AGRONEGOCIOS	LA PAZ	975	7	12	6	33%
LICENCIADO EN ADMINISTRACIÓN DE AGRONEGOCIOS	CD. INSURGENTES	955	3	5	3	38%
LICENCIADO EN ADMINISTRACIÓN DE AGRONEGOCIOS	GUERRERO NEGRO	972	9	6	6	40%
LICENCIADO EN CIENCIAS POLÍTICAS Y ADMINISTRACIÓN PÚBLICA	LA PAZ	994	24	25	24	47%
LICENCIADO EN CIENCIAS POLÍTICAS Y ADMINISTRACIÓN PÚBLICA	LORETO	960	12	13	9	36%
LICENCIADO EN COMERCIO EXTERIOR	LA PAZ	976	22	23	18	38%
LICENCIADO EN COMERCIO EXTERIOR	CABO SAN LUCAS	987	7	8	7	47%
LICENCIADO EN COMERCIO EXTERIOR	GUERRERO NEGRO	955	4	4	3	38%
LICENCIADO EN COMPUTACIÓN	LA PAZ	977	20	21	16	39%
LICENCIADO EN COMUNICACIÓN	LA PAZ	998	30	29	30	51%
LICENCIADO EN DERECHO	LA PAZ	982	101	116	91	41%
LICENCIADO EN DERECHO	CABO SAN LUCAS	953	12	17	8	28%
LICENCIADO EN ECONOMÍA	LA PAZ	1028	8	8	10	63%
LICENCIADO EN FILOSOFÍA	LA PAZ	998	3	5	3	38%
LICENCIADO EN HISTORIA	LA PAZ	1002	6	9	7	47%
LICENCIADO EN LENGUA Y LITERATURA	LA PAZ	1037	13	12	17	68%
LICENCIADO EN LENGUAS MODERNAS	LA PAZ	1006	50	58	59	53%
LICENCIADO EN LENGUAS MODERNAS	CABO SAN LUCAS	1022	10	14	13	54%
LICENCIADO EN TURISMO ALTERNATIVO	CABO SAN LUCAS	946	14	15	5	17%
LICENCIADO EN TURISMO ALTERNATIVO	GUERRERO NEGRO	1010	3	3	3	50%
LICENCIADO EN TURISMO ALTERNATIVO	LORETO	941	11	14	4	16%
LICENCIADO EN TURISMO ALTERNATIVO	LA PAZ	971	71	92	59	36%
MÉDICO VETERINARIO ZOOTECNISTA	LA PAZ	976	39	50	34	37%

Tabla 6. Puntaje obtenido por los aspirantes en el EXANI-II en el semestre 2011-II, por programa educativo.

PUNTAJE OBTENIDO POR TODOS LOS SUSTENTANTES EN EL EXAMEN DE INGRESO (EXANII-II), 2011						
CARRERA	CAMPUS	PROMEDIO	ENCIMA DEL PROMEDIO	MENOS DEL PROMEDIO	IGUAL O MÁS DE 1000	% CON 1000 PUNTOS O MÁS
BIÓLOGO MARINO	LA PAZ	1047	64	60	82	66%
GEÓLOGO	LA PAZ	1040	10	10	14	70%
INGENIERO AGRÓNOMO	LA PAZ	980	18	19	15	41%
INGENIERO EN PESQUERÍAS	LA PAZ	1001	6	8	6	43%
INGENIERO EN PRODUCCIÓN ANIMAL	LA PAZ	963	9	7	7	41%
INGENIERO EN TECNOLOGÍA COMPUTACIONAL	LA PAZ	1032	34	45	43	54%
LICENCIADO EN ADMINISTRACIÓN DE AGRONEGOCIOS	LA PAZ	966	8	12	6	30%
LICENCIADO EN ADMINISTRACIÓN DE AGRONEGOCIOS	CD. INSURGENTES	948	3	5	1	13%
LICENCIADO EN ADMINISTRACIÓN DE AGRONEGOCIOS	GUERRERO NEGRO	941	10	8	3	17%
LICENCIADO EN CIENCIAS POLÍTICAS Y ADMINISTRACIÓN PÚBLICA	LA PAZ	988	42	42	40	48%
LICENCIADO EN CIENCIAS POLÍTICAS Y ADMINISTRACIÓN PÚBLICA	LORETO	962	6	4	4	40%
LICENCIADO EN COMERCIO EXTERIOR	LA PAZ	1006	30	34	31	48%
LICENCIADO EN COMERCIO EXTERIOR	CABO SAN LUCAS	976	12	13	10	33%
LICENCIADO EN COMERCIO EXTERIOR	GUERRERO NEGRO	962	2	3	1	20%
LICENCIADO EN COMPUTACIÓN	LA PAZ	1004	22	20	23	55%
LICENCIADO EN COMUNICACIÓN	LA PAZ	1017	44	49	50	54%
LICENCIADO EN DERECHO	LA PAZ	995	118	129	118	48%
LICENCIADO EN DERECHO	CABO SAN LUCAS	979	29	27	23	41%
LICENCIADO EN ECONOMÍA	LA PAZ	1031	18	11	19	66%
LICENCIADO EN FILOSOFÍA	LA PAZ	1077	7	5	9	75%
LICENCIADO EN HISTORIA	LA PAZ	1010	4	6	4	40%
LICENCIADO EN LENGUA Y LITERATURA	LA PAZ	1014	10	9	12	63%
LICENCIADO EN LENGUAS MODERNAS	LA PAZ	1035	61	63	81	65%
LICENCIADO EN LENGUAS MODERNAS	CABO SAN LUCAS	1010	29	28	36	63%
LICENCIADO EN TURISMO ALTERNATIVO	CABO SAN LUCAS	980	28	33	22	36%
LICENCIADO EN TURISMO ALTERNATIVO	GUERRERO NEGRO	1003	4	6	6	60%
LICENCIADO EN TURISMO ALTERNATIVO	LORETO	942	10	11	5	24%
LICENCIADO EN TURISMO ALTERNATIVO	LA PAZ	992	69	76	67	46%
MÉDICO VETERINARIO ZOOTECNISTA	LA PAZ	983	43	52	40	42%

Tabla 7. Puntaje obtenido por los aspirantes en el EXANI-II en el semestre 2012-II, por programa educativo.

PUNTAJE OBTENIDO POR TODOS LOS SUSTENTANTES EN EL EXAMEN DE INGRESO (EXANII-II), 2012						
CARRERA	CAMPUS	PROMEDIO	ENCIMA DEL PROMEDIO	MENOS DEL PROMEDIO	IGUAL O MÁS DE 1000	% CON 1000 PUNTOS O MÁS
BIÓLOGO MARÍNO	LA PAZ	1048	77	69	101	69%
GEÓLOGO	LA PAZ	1014	15	18	18	55%
INGENIERO AGRÓNOMO	LA PAZ	979	21	22	16	37%
INGENIERO EN PESQUERÍAS	LA PAZ	975	1	5	1	17%
INGENIERO EN PRODUCCIÓN ANIMAL	LA PAZ	957	8	10	3	17%
INGENIERO EN TECNOLOGÍA COMPUTACIONAL	LA PAZ	1031	39	45	50	60%
LICENCIADO EN ADMINISTRACIÓN DE AGRONEGOCIO	LA PAZ	1003	9	11	9	45%
LICENCIADO EN ADMINISTRACIÓN DE AGRONEGOCIO	CD. INSURGENTES	973	4	3	2	29%
LICENCIADO EN ADMINISTRACIÓN DE AGRONEGOCIO	GUERRERO NEGRO	970	8	8	5	31%
LICENCIADO EN CIENCIAS POLÍTICAS Y ADMINISTRACIÓN	LA PAZ	992	34	34	31	46%
LICENCIADO EN CIENCIAS POLÍTICAS Y ADMINISTRACIÓN	LORETO	981	5	5	4	40%
LICENCIADO EN COMERCIO EXTERIOR	LA PAZ	1016	36	36	44	61%
LICENCIADO EN COMERCIO EXTERIOR	CABO SAN LUCAS	998	12	11	12	52%
LICENCIADO EN COMERCIO EXTERIOR	GUERRERO NEGRO	988	3	3	2	33%
LICENCIADO EN COMPUTACIÓN	LA PAZ	1010	26	26	29	56%
LICENCIADO EN COMUNICACIÓN	LA PAZ	1012	62	54	67	58%
LICENCIADO EN DERECHO	LA PAZ	1000	144	150	144	49%
LICENCIADO EN DERECHO	CABO SAN LUCAS	976	26	23	16	33%
LICENCIADO EN ECONOMÍA	LA PAZ	1012	17	15	18	56%
LICENCIADO EN FILOSOFÍA	LA PAZ	1042	3	10	8	62%
LICENCIADO EN HISTORIA	LA PAZ	1037	9	9	13	72%
LICENCIADO EN LENGUA Y LITERATURA	LA PAZ	1076	11	11	18	82%
LICENCIADO EN LENGUAS MODERNAS	LA PAZ	1040	50	51	70	69%
LICENCIADO EN LENGUAS MODERNAS	CABO SAN LUCAS	1013	26	24	28	56%
LICENCIADO EN TURISMO ALTERNATIVO	CABO SAN LUCAS	964	35	44	25	32%
LICENCIADO EN TURISMO ALTERNATIVO	GUERRERO NEGRO	990	7	10	6	35%
LICENCIADO EN TURISMO ALTERNATIVO	LORETO	997	5	4	5	56%
LICENCIADO EN TURISMO ALTERNATIVO	LA PAZ	996	46	61	42	39%
MÉDICO VETERINARIO ZOOTECNISTA	LA PAZ	997	61	74	61	45%

Tabla 8. Puntaje obtenido por los aspirantes en el EXANI-II en el semestre 2013-II, por programa educativo.

PUNTAJE OBTENIDO POR TODOS LOS SUSTENTANTES EN EL EXAMEN DE INGRESO (EXANII-II), 2013						
CARRERA	CAMPUS	PROMEDIO	ENCIMA DEL PROMEDIO	MENOS DEL PROMEDIO	IGUAL O MÁS DE 1000	% CON 1000 PUNTOS O MÁS
BIÓLOGO MARÍNO	LA PAZ	1054	78	71	105	70%
GEÓLOGO	LA PAZ	1006	21	23	22	50%
INGENIERO AGRÓNOMO	LA PAZ	971	21	39	17	28%
INGENIERO EN PESQUERÍAS	LA PAZ	997	6	6	6	50%
INGENIERO EN PRODUCCIÓN ANIMAL	LA PAZ	966	6	5	3	27%
INGENIERO EN TECNOLOGÍA COMPUTACIONAL	LA PAZ	1033	46	50	56	58%
LICENCIADO EN ADMINISTRACIÓN DE AGRONEGOCIO	LA PAZ	974	12	17	9	31%
LICENCIADO EN ADMINISTRACIÓN DE AGRONEGOCIO	CD. INSURGENTES	965	4	8	4	33%
LICENCIADO EN ADMINISTRACIÓN DE AGRONEGOCIO	GUERRERO NEGRO	930	5	5	1	10%
LICENCIADO EN CIENCIAS POLÍTICAS Y ADMINISTRACIÓN	LA PAZ	988	38	41	35	44%
LICENCIADO EN CIENCIAS POLÍTICAS Y ADMINISTRACIÓN	LORETO	977	7	6	4	31%
LICENCIADO EN COMERCIO EXTERIOR	LA PAZ	1016	33	43	46	61%
LICENCIADO EN COMERCIO EXTERIOR	CABO SAN LUCAS	1018	15	22	21	57%
LICENCIADO EN COMERCIO EXTERIOR	GUERRERO NEGRO	977	3	4	2	29%
LICENCIADO EN COMPUTACIÓN	LA PAZ	996	26	28	26	48%
LICENCIADO EN COMUNICACIÓN	LA PAZ	985	43	55	40	41%
LICENCIADO EN DERECHO	LA PAZ	993	146	162	136	44%
LICENCIADO EN DERECHO	CABO SAN LUCAS	971	28	36	24	38%
LICENCIADO EN ECONOMÍA	LA PAZ	1010	13	15	13	46%
LICENCIADO EN FILOSOFÍA	LA PAZ	1052	6	6	8	67%
LICENCIADO EN HISTORIA	LA PAZ	983	6	6	6	50%
LICENCIADO EN LENGUA Y LITERATURA	LA PAZ	1035	8	11	13	68%
LICENCIADO EN LENGUAS MODERNAS	LA PAZ	1023	63	59	81	66%
LICENCIADO EN LENGUAS MODERNAS	CABO SAN LUCAS	1007	31	30	35	57%
LICENCIADO EN TURISMO ALTERNATIVO	CABO SAN LUCAS	978	29	36	23	35%
LICENCIADO EN TURISMO ALTERNATIVO	GUERRERO NEGRO	926	7	5	0	0%
LICENCIADO EN TURISMO ALTERNATIVO	LORETO	928	8	5	1	8%
LICENCIADO EN TURISMO ALTERNATIVO	LA PAZ	994	50	65	49	43%
MÉDICO VETERINARIO ZOOTECNISTA	LA PAZ	993	73	72	71	49%

DESERCIÓN

El porcentaje de alumnos que abandonan la carrera varía entre los programas de estudios, siendo los programas con mayor deserción promedio, considerando las cohortes comprendidas de 2001-II a 2011-II en el campus La Paz, la Licenciatura en Computación con un 71%, seguida por las Licenciaturas en Historia, Lengua y Literatura y Economía, con porcentajes de deserción superiores al 60%. Únicamente los programas de Médico Veterinario Zootecnista, Licenciado en Derecho y Licenciado en Turismo Alternativo, presentan porcentajes de deserción por debajo del 40% (Figura 6). El porcentaje de deserción promedio, considerando todos los programas educativos del campus La Paz es del 52%. La tabla 9 muestra los porcentajes de deserción para cada cohorte.

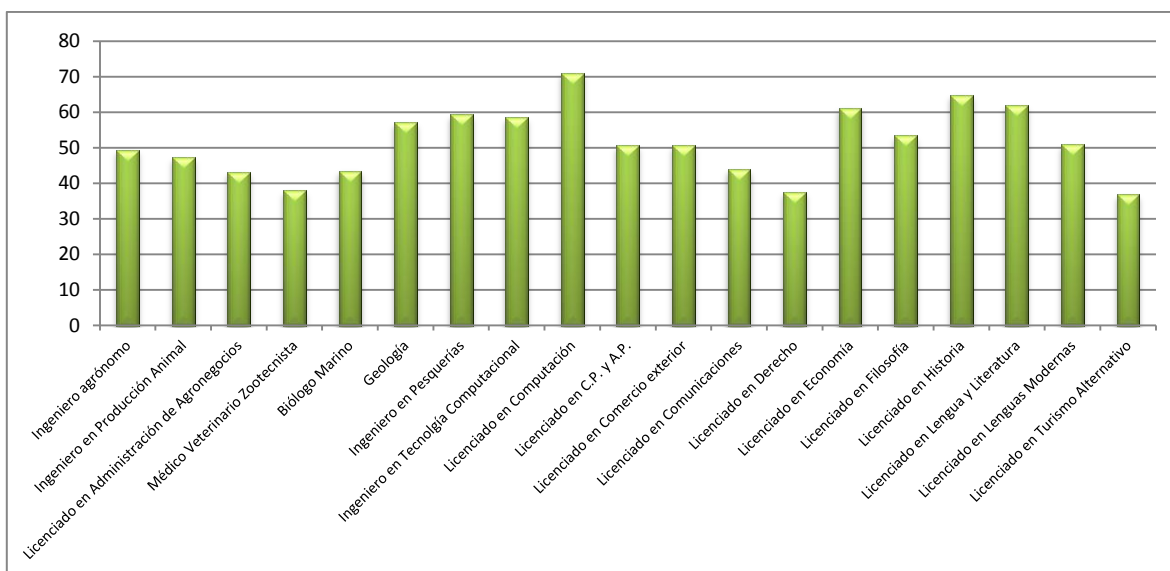


Figura 6. Porcentaje promedio de deserción por programa educativo, para las cohortes 2001-II a 2011-II, campus La Paz.

Tabla 9. Porcentaje de deserción para las cohortes de verano por programa educativo del campus La Paz.

PROGRAMA	2001-II	2002-II	2003-II	2004-II	2005-II	2006-II	2007-II	2008-II	2009-II	2010-II	2011-II
Ingeniero agrónomo	60	57	56	61	70	55	52	43	29	35	26
Ingeniero en Producción Animal					50	60	33	47	43	53	46
Licenciado en Administración de Agronegocios	37	47	29	33	54	50	52	50	44	25	55
Médico Veterinario Zootecnista				41	46	49	44	40	33	23	27
Biólogo Marino	40	55	57	45	46	52	41	37	41	34	31
Geología	60	84	85	63	58	55	54	43	56	38	33
Ingeniero en Pesquerías	61	59	80	64	73	70	69	46	86	29	19
Ingeniero en Tecnología Computacional				70	75	65	62	59	56	49	32
Licenciado en Computación	88	91	91	83	88	75	73	73	49	36	35
Licenciado en C.P. y A.P.	52	65	57	62	65	52	64	53	32	31	24
Licenciado en Comercio exterior	49	46	59	65	58	60	63	42	38	49	27
Licenciado en Comunicaciones	37	50	50	46	60	53	46	54	30	33	25
Licenciado en Derecho	42	43	46	49	48	40	41	37	30	20	18
Licenciado en Economía	69	68	68	84	69	64	68	52	54	50	29
Licenciado en Filosofía	70	63	44	65	56	44	63	57	56	38	33
Licenciado en Historia	67	86	70	64	63	75	60	87	67	50	27
Licenciado en Lengua y Literatura	75	62	48	52	76	83	76	75	53	48	34
Licenciado en Lenguas Modernas	67	51	55	63	62	59	54	35	36	46	33
Licenciado en Turismo Alternativo					46	51	43	29	31	35	24

EGRESO

La eficiencia terminal, medida en términos del egreso, tiene diferencias notables entre los diversos programas de estudio. La figura 7 muestra el porcentaje promedio de egreso para todos los programas educativos del Campus La Paz, considerando las cohortes 2001-II a 2008-II. El programa de Licenciado en Administración de Agronegocios es el que presenta un porcentaje promedio de egreso más alto (55%), mientras que, el porcentaje promedio de egreso para el programa de Licenciado en Computación es el menor de todos (14%). El porcentaje de egreso promedio considerando todos los programas educativos del campus La Paz es de 38%. La tabla 10 muestra el número de egresados por programa educativo,

para las cohortes de 2001-II a 2008-II en el campus La Paz, mientras que la tabla 11 muestra el porcentaje que estos representan.

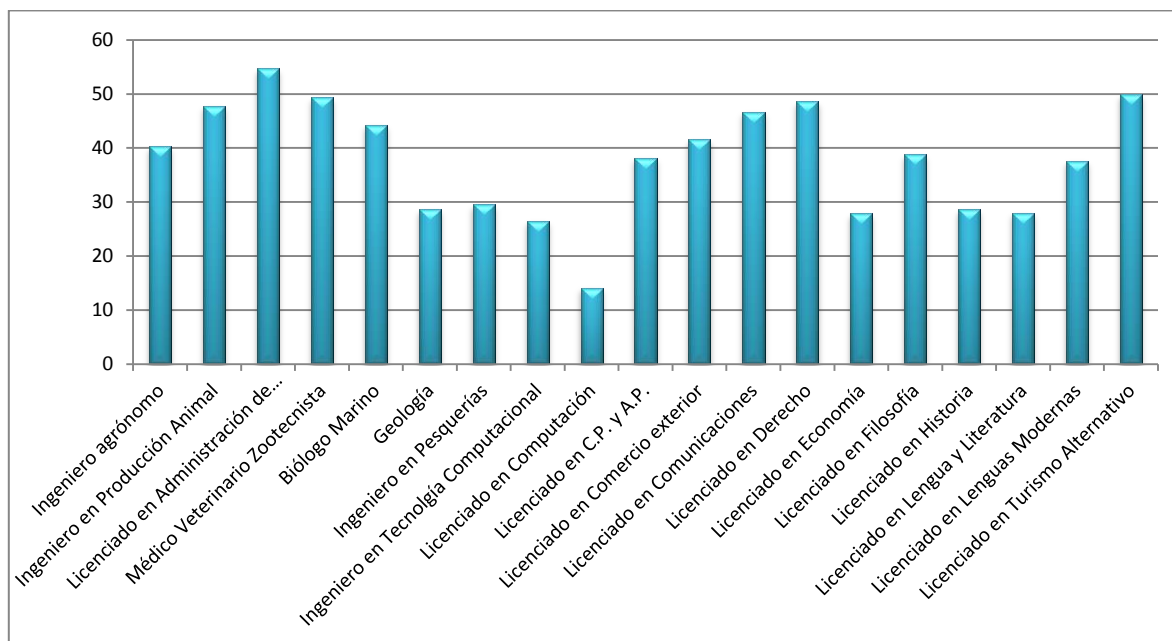


Figura 7. Porcentaje promedio de egreso por programa educativo, para las cohortes 2001-II a 2008-II, campus La Paz.

Tabla 10. Número de estudiantes egresados para las cohortes de los semestres de verano, por programa educativo.

PROGRAMA EDUCATIVO	2001-II	2002-II	2003-II	2004-II	2005-II	2006-II	2007-II	2008-II
Biólogo Marino	42	44	28	34	36	26	24	15
Geología	8	3	3	9	11	10	3	3
Ingeniero agrónomo	8	6	11	9	7	9	8	11
Ingeniero en Pesquerías	9	11	4	10	11	9	2	8
Ingeniero en Producción Animal					22	12	2	12
Ingeniero en Tecnología Computacional				11	13	21	17	17
Licenciado en Administración de Agronegocios	38	31	27	16	21	16	11	7
Licenciado en C.P. y A.P.	60	43	51	52	43	42	26	26
Licenciado en Comercio exterior	107	94	72	48	45	29	38	29
Licenciado en Computación	12	9	11	17	12	16	10	9
Licenciado en Comunicaciones	93	97	67	89	52	31	50	27
Licenciado en Derecho	153	149	146	130	98	65	76	48
Licenciado en Economía	14	12	10	3	13	8	10	9
Licenciado en Filosofía	3	6	10	6	8	5	3	1
Licenciado en Historia	9	3	6	9	7	5	6	2
Licenciado en Lengua y Literatura	4	5	11	11	4	2	3	2
Licenciado en Lenguas Modernas	23	29	32	18	22	19	16	16
Licenciado en Turismo Alternativo					68	58	68	54
Médico Veterinario Zootecnista				29	25	17	23	5

Tabla 11. Porcentaje de estudiantes egresados para las cohortes de los semestres de verano, por programa educativo.

PROGRAMA	2001-II	2002-II	2003-II	2004-II	2005-II	2006-II	2007-II	2008-II
Biólogo Marino	58	45	41	52	52	41	41	23
Geología	40	16	15	33	42	45	23	14
Ingeniero agrónomo	40	43	44	39	30	41	32	52
Ingeniero en Pesquerías	39	41	20	36	28	27	13	33
Ingeniero en Producción Animal					50	34	67	40
Ingeniero en Tecnología Computacional				30	21	28	26	27
Licenciado en Administración de Agronegocios	63	53	71	67	46	50	44	44
Licenciado en C.P. y A.P.	48	35	41	37	33	48	33	30
Licenciado en Comercio exterior	51	53	41	33	40	36	35	43
Licenciado en Computación	12	9	9	15	11	22	18	16
Licenciado en Comunicaciones	62	49	49	53	38	42	50	31
Licenciado en Derecho	56	55	53	49	46	50	48	32
Licenciado en Economía	31	32	29	10	29	29	27	36
Licenciado en Filosofía	30	38	56	35	44	56	38	14
Licenciado en Historia	33	14	30	36	37	25	40	13
Licenciado en Lengua y Literatura	25	38	52	48	24	9	18	10
Licenciado en Lenguas Modernas	33	48	43	35	38	37	32	35
Licenciado en Turismo Alternativo					51	47	53	49
Médico Veterinario Zootecnista				57	50	40	51	

TITULACIÓN

Otro indicador de la eficiencia terminal es el la titulación. Ésta se puede medir con respecto al ingreso o con respecto al egreso. En la figura 8 se muestran los porcentajes de titulación respecto al ingreso para todos los programas educativos del Campus La Paz. Los programas educativos con más altos porcentajes de titulación respecto al ingreso son el de Biólogo Marino con un 35% y el de Licenciado en Derecho con 31%. Los programas educativos de Licenciado en Computación, Geólogo e Ingeniero en Pesquerías presentan porcentajes de titulación respecto al ingreso por debajo del 10%. El porcentaje de titulación promedio entre los programas educativos del Campus La Paz es del 17%. La tabla 12 muestra el número de estudiantes titulados por programa educativo para las cohortes 2001-II a 2007-II, por su parte la tabla 13 muestra el porcentaje que estos representan respecto al ingreso.

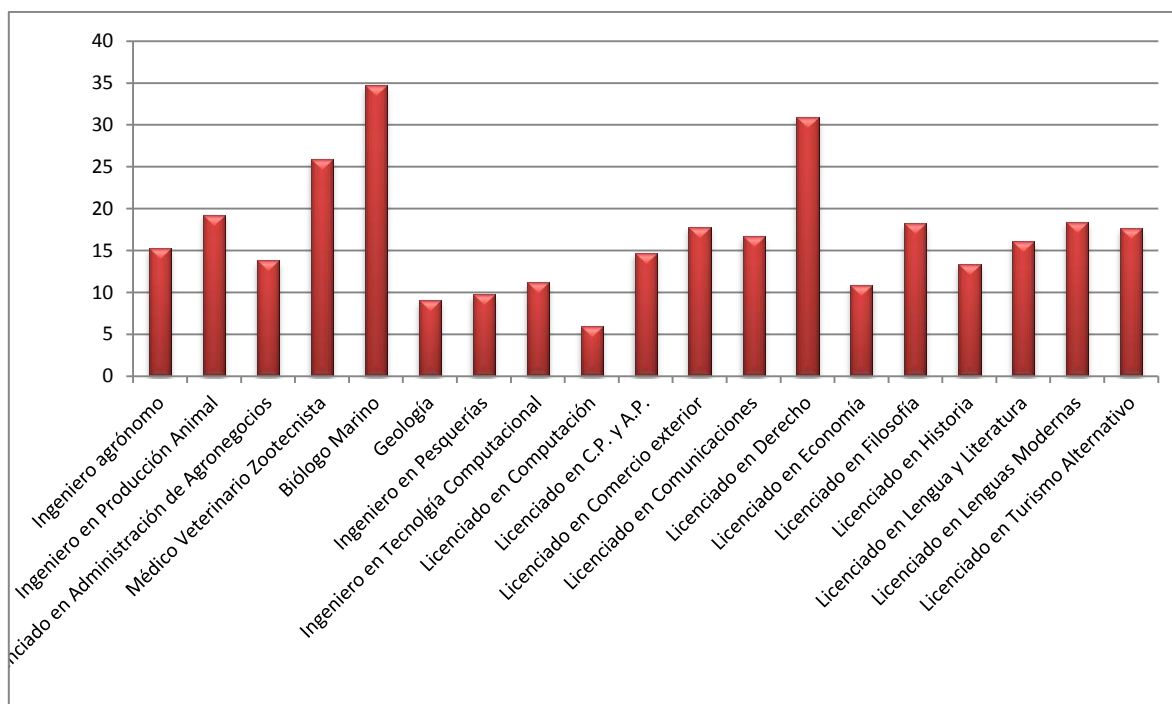


Figura 8. Porcentaje promedio de titulación respecto al ingreso por programa educativo, para las cohortes 2001-II a 2007-II, campus La Paz.

Tabla 12. Número de estudiantes titulados para las cohortes de los semestres de verano, por programa educativo.

PROGRAMA	2001-II	2002-II	2003-II	2004-II	2005-II	2006-II	2007-II
Biólogo Marino	38	33	23	28	25	18	9
Geología	3	1	0	5	2	2	1
Ingeniero agrónomo	5	3	3	5	2	3	1
Ingeniero en Pesquerías	2	2	2	5	6	1	1
Ingeniero en Producción Animal					7	3	1
Ingeniero en Tecnología Computacional				6	9	8	2
Licenciado en Administración de Agronegocios	8	12	6	3	6	3	3
Licenciado en C.P. y A.P.	26	16	14	20	20	14	10
Licenciado en Comercio exterior	65	47	28	26	14	8	12
Licenciado en Computación	8	1	2	7	7	4	7
Licenciado en Comunicaciones	27	39	27	31	20	14	8
Licenciado en Derecho	106	117	100	82	58	36	20
Licenciado en Economía	6	2	6	2	5	4	3
Licenciado en Filosofía	1	3	3	5	3	1	2
Licenciado en Historia	4	2	3	5	3	1	2
Licenciado en Lengua y Literatura	4	3	5	7	1	1	0
Licenciado en Lenguas Modernas	13	18	22	8	8	6	5
Licenciado en Turismo Alternativo					36	16	17
Médico Veterinario Zootecnista				18	12	8	4

Tabla 12. Porcentaje de estudiantes titulados respecto al ingreso, para las cohortes de los semestres de verano, por programa educativo.

PROGRAMA	2001-II	2002-II	2003-II	2004-II	2005-II	2006-II	2007-II
Biólogo Marino	53	34	33	43	36	29	16
Geología	15	5	0	19	8	9	8
Ingeniero agrónomo	25	21	12	22	9	14	4
Ingeniero en Pesquerías	9	7	10	18	15	3	6
Ingeniero en Producción Animal					16	9	33
Ingeniero en Tecnología Computacional				16	15	11	3
Licenciado en Administración de Agronegocios	13	21	16	13	13	9	12
Licenciado en C.P. y A.P.	21	13	11	14	15	16	13
Licenciado en Comercio exterior	31	27	16	18	13	10	11
Licenciado en Computación	8	1	2	6	7	5	13
Licenciado en Comunicaciones	18	20	20	18	14	19	8
Licenciado en Derecho	39	43	36	31	27	28	13
Licenciado en Economía	13	5	18	6	11	14	8
Licenciado en Filosofía	10	19	17	29	17	11	25
Licenciado en Historia	15	10	15	20	16	5	13
Licenciado en Lengua y Literatura	25	23	24	30	6	4	0
Licenciado en Lenguas Modernas	19	30	30	15	14	12	10
Licenciado en Turismo Alternativo					27	13	13
Médico Veterinario Zootecnista				35	24	19	

En la figura 9 se muestra el porcentaje promedio de titulación respecto al egreso. El programa educativo con un porcentaje mayor de titulación con respecto al egreso es el de Biólogo Marino que alcanza un 72%, seguido de la Licenciatura en Derecho con 60% y Médico Veterinario Zootecnista con un 52%. Los demás programas educativos presentan porcentajes de titulación promedio por debajo del 50%, siendo los programas de Geología (28%) y Licenciado en Administración de Agronegocios (25%) los que presentan menores porcentajes. Promediando todos los programas educativos del Campus La Paz, se tiene que sólo el 43% de los estudiantes que egresan de una carrera se titula. La tabla 13 muestra los porcentajes de titulación respecto al egreso, por programa educativo, para las cohortes de verano 2001 a 2007.

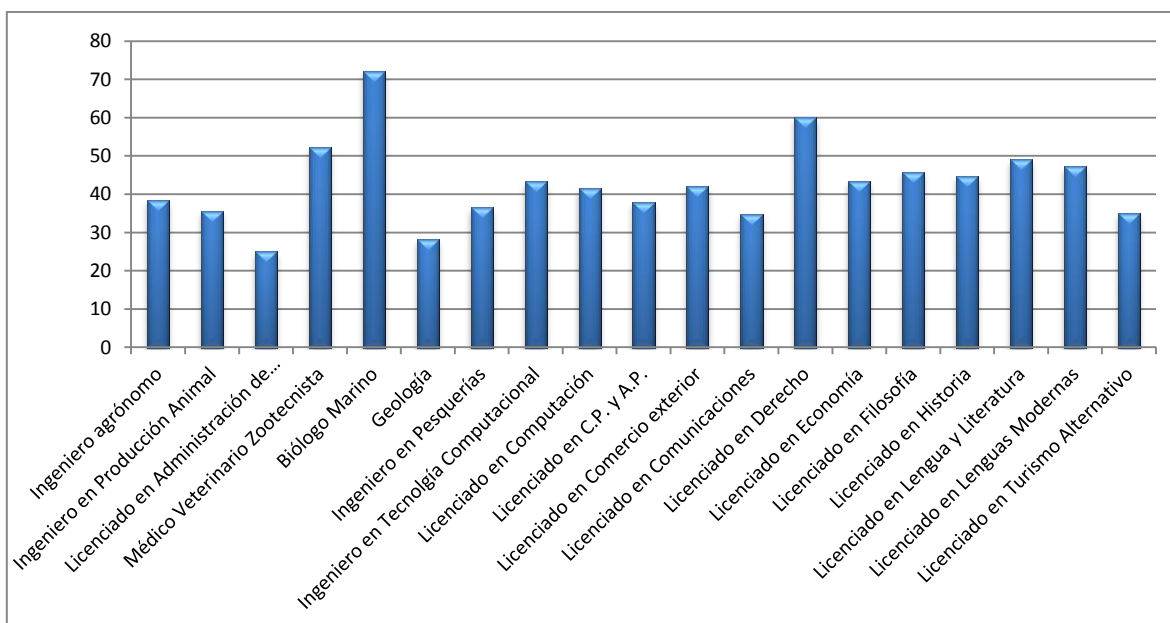


Figura 9. Porcentaje promedio de titulación respecto al egreso por programa educativo, para las cohortes 2001-II a 2007-II, campus La Paz.

Tabla 13. Porcentaje de estudiantes titulados respecto al egreso para las cohortes de los semestres de verano, por programa educativo.

PROGRAMA	2001-II	2002-II	2003-II	2004-II	2005-II	2006-II	2007-II
Ingeniero agrónomo	63	50	27	56	29	33	13
Ingeniero en Producción Animal					32	25	50
Licenciado en Administración de Agronegocios	21	39	22	19	29	19	27
Médico Veterinario Zootecnista				62	48	47	
Biólogo Marino	90	75	82	82	69	69	38
Geología	38	33	0	56	18	20	33
Ingeniero en Pesquerías	22	18	50	50	55	11	50
Ingeniero en Tecnología Computacional				55	69	38	12
Licenciado en Computación	67	11	18	41	58	25	70
Licenciado en C.P. y A.P.	43	37	27	38	47	33	38
Licenciado en Comercio exterior	61	50	39	54	31	28	32
Licenciado en Comunicaciones	29	40	40	35	38	45	16
Licenciado en Derecho	69	79	68	63	59	55	26
Licenciado en Economía	43	17	60	67	38	50	30
Licenciado en Filosofía	33	50	30	83	38	20	67
Licenciado en Historia	44	67	50	56	43	20	33
Licenciado en Lengua y Literatura	100	60	45	64	25	50	0
Licenciado en Lenguas Modernas	57	62	69	44	36	32	31
Licenciado en Turismo Alternativo					53	28	25
PROMEDIO	52	46	42	54	43	34	33